

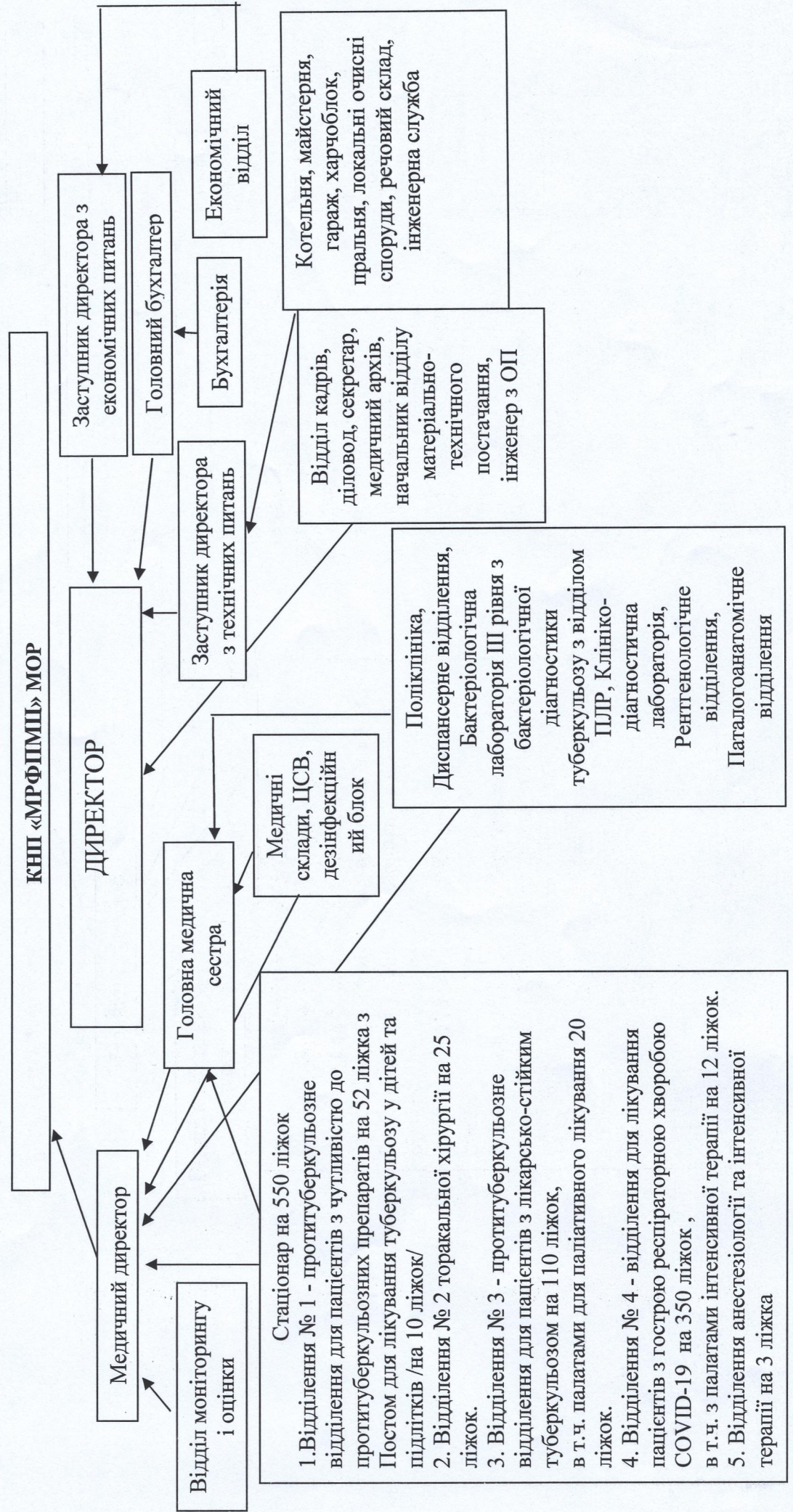
Додаток 1



«Міколайівський регіональний фізіопульмонологічний медичний центр» Миколайівської обласної ради

СТРУКТУРА

Комунального некомерційного підприємства «Міколайівський регіональний фізіопульмонологічний медичний центр» Миколайівської обласної ради



- Станіонар на 550 ліжок
- 1. Відділення № 1 - протитуберкульозне відділення для пацієнтів з чутливістю до протитуберкульозних препаратів на 52 ліжка з Постом для лікування туберкульозу у дітей та підлітків /на 10 ліжок/
- 2. Відділення № 2 торакальної хірургії на 25 ліжок.
- 3. Відділення № 3 - протитуберкульозне відділення для пацієнтів з лікарсько-стійким туберкульозом на 110 ліжок, в т.ч. палатами для паліативного лікування 20 ліжок.
- 4. Відділення № 4 - відділення для лікування пацієнтів з гострою респіраторною хворобою COVID-19 на 350 ліжок, в т.ч. з палатами інтенсивної терапії на 12 ліжок.
- 5. Відділення анестезіології та інтенсивної терапії на 3 ліжка